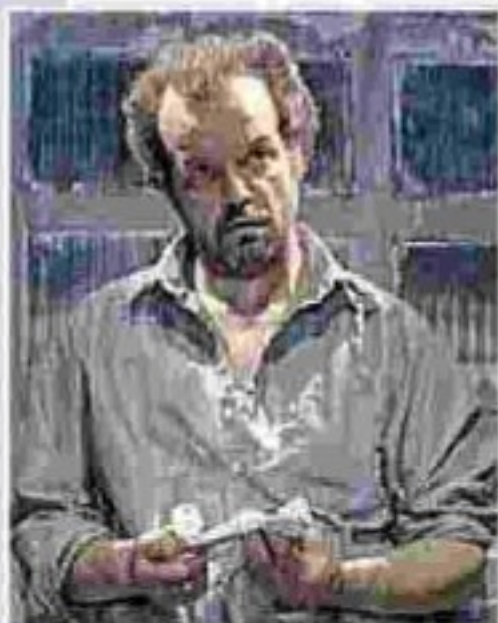


ELFO PUCCINI



uno spettacolo
di Mario Perrotta
collaborazione
alla regia Paola
Roscioli
con Mario Perrotta

Un bès

Primo risultato di un progetto triennale dedicato ad Antonio Ligabue, è un piccolo/grande gioiello che si è (meritatamente) guadagnato premi Ubu e Hystrio. Con Mario Perrotta in scena a dar vita al pittore naïf e ai suoi demoni, disegnando lui stesso grandi tele in carboncino. Fra biografia e flusso di (in)coscienza, un viaggio in profondità nel genio, nella solitudine, nella discriminazione. Struggente.

Fino al 7 dicembre